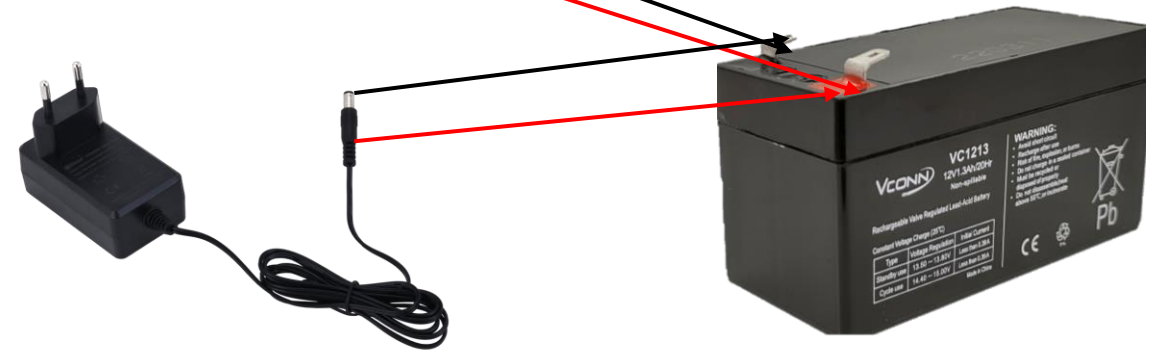
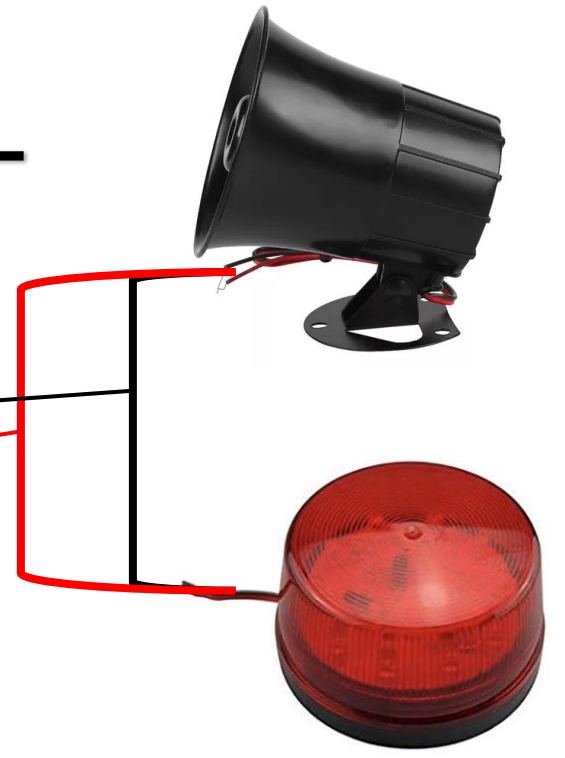
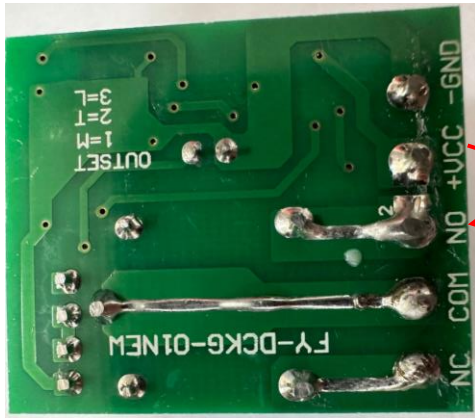


Conexión alarma comunitaria



Color negro negativo
Color rojo positivo
Color azul puente

Configuración control remoto

1. Presionar el botón marcado en rojo 8 veces seguidas.
2. Presionar 1 vez el mismo botón.
3. Presionar el botón A en el control remoto 1 vez.
4. Mantener el botón marcado en rojo presionando por 5 segundos y después presionar el botón B del control remoto 1 vez.

